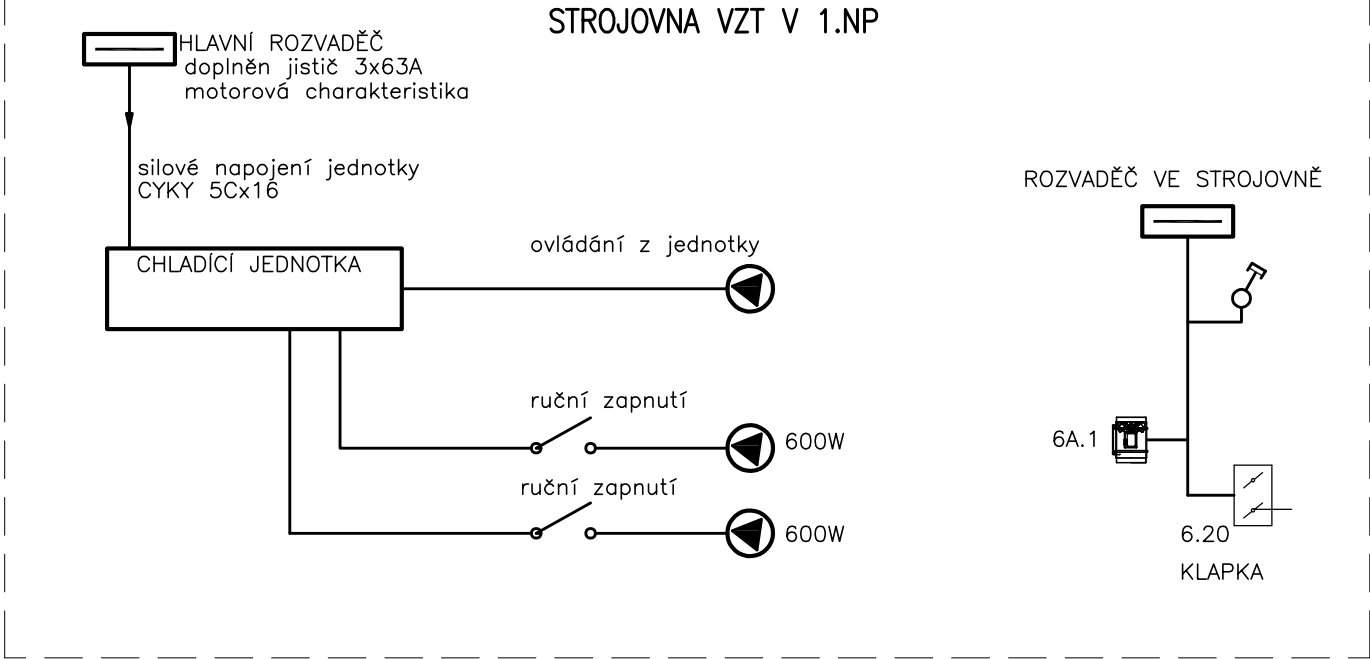
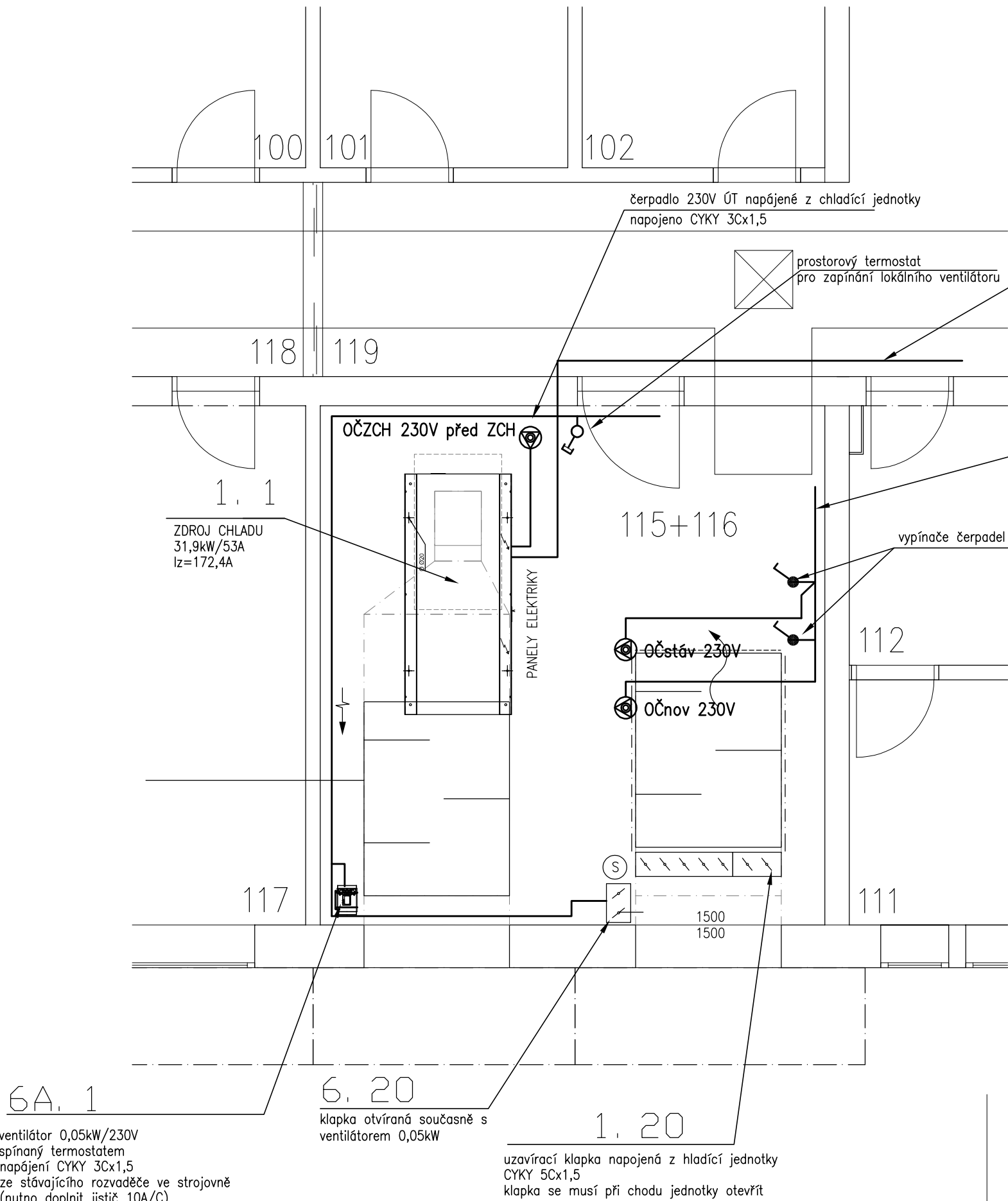


PŮDORYS 1.NP STROJOVNA VZT+ÚT



po montáži nového kabelu nutno provést
požární zatěsnění mezi požárními úseky

ELEKTRICKÉ NAPÁJENÍ: 3+N+PE, AC 50Hz, 400V/TN-S
1+N+PE, AC 50Hz, 230V/TN-S
OCHRANA PŘED ÚRAZEM EL. PROUDEM: dle ČSN 33 2000-4-41 ed.3
normální – základní izolací živých částí, přepážkami a kryty
– automatickým odpojením v případě poruchy
doplňená – doplňujícím pospojováním neživých částí
– proudovými chrániči s vybavovacím proudem 30mA

0,000 = PODLAHA V 1.NP

| | | | | | | |
|---|--|-------------------|----------------|------------------------------|---------|---------|
| <div></div> <div>projekce psb, a. s.</div> <div>projektová a inženýrská organizace</div> | | | | Kounicova 41 602 00 Brno | | |
| ZODP. PROJEKTANT | NAVRHL | KRESLIL | KONTROLOVAL | ČÍS. ZAKÁZKY | | |
| ING. Zdeněk ILLEK | ING. Zdeněk ILLEK | ING. Zdeněk ILLEK | ING. L. HAVLÍK | | | |
| | | | | ARCH. Č. | | |
| STAVEBNÍK: | SAKO Brno, a. s., Jedovnická 4247, 628 00 Židenice | | | | Č. PARÉ | |
| MÍSTO STAVBY: | Administrativní budova B v areálu spol. SAKO Brno, a. s., Jedovnická 4247, 628 00 Židenice | | | DATUM | | 05/2024 |
| PROJEKT: | REKONSTRUKCE 2.NP A 3.NP V BUDOVĚ B | | | FORMÁT | | – |
| | | | | STUPEŇ | | DPS |
| ČÁST: | D.1.1.4.5 Silnoproudá elektrotechnika | | | MĚŘÍTKO | 1:50 | |
| NÁZEV PŘÍLOHY: | ELEKTROINSTALACE 1.NP NAPOJENÍ TECHNOLOGIE VZT + ÚT | | | Č. PŘÍLOHY: D.1.1.4.5 – 1 | | |